

Rozdzielacze centralnego ogrzewania przeznaczone są do rozdzielenia medium grzewczego na poszczególne emitory (grzejniki).

### W skład rozdzielacza 50A wchodzi:

- belka zasilająca
- belka powrotna
- 2 uchwyty montażowe
- l - 2 korki 1" z oringiem

charakterystyka								opakowanie - ilość szt.		masa jedn.	nr kat.
obwody grzewcze	G	L	M	N	k	S	J	karton	paleta	kg	
2	1/2"	210	110	50	25	30	35	1	120	1,36	50A020
3	1/2"	210	160	50	25	30	35	1	120	1,77	50A030
4	1/2"	210	210	50	25	30	35	1	120	2,18	50A040
5	1/2"	210	260	50	25	30	35	1	72	2,59	50A050
6	1/2"	210	310	50	25	30	35	1	72	3,00	50A060
7	1/2"	210	360	50	25	30	35	1	72	3,41	50A070
8	1/2"	210	410	50	25	30	35	1	48	3,82	50A080
9	1/2"	210	460	50	25	30	35	1	48	4,23	50A090
10	1/2"	210	510	50	25	30	35	1	48	4,64	50A100
11	1/2"	210	560	50	25	30	35	1	36	5,05	50A110
12	1/2"	210	610	50	25	30	35	1	36	5,46	50A120
13	1/2"	210	660	50	25	30	35	1	36	5,87	50A130
14	1/2"	210	710	50	25	30	35	1	36	6,28	50A140
15	1/2"	210	760	50	25	30	35	1	36	6,69	50A150

### Atesty i certyfikaty



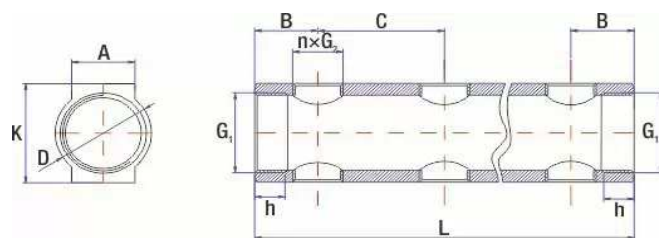
Atest Higieniczny Narodowego Instytutu Zdrowia Publicznego  
BK/W/0734/01/2018



PN-EN ISO 9001:2015

## Do produkcji rozdzielaczy stosowane są następujące materiały i wyroby:

- belki rozdzielacza z mosiężnych profili - mosiądz wg PN-H-87025:1992, gatunku CW612N lub CW614N lub CW617N,



G <sub>1</sub>	G <sub>2</sub>	L	A	B	C	D	K	h
1"	1/2"	N	25	25	-	38	42	12

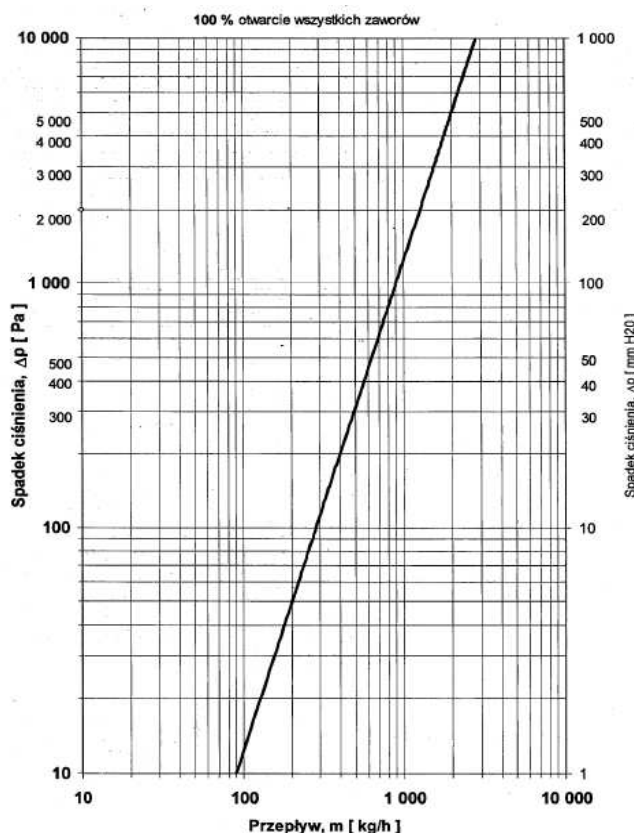
- obejmy (wspornik) do belek - ocynkowana stal niestopowa wg normy PN-EN 10025-2:2007, gatunku S235JRG2,
- uszczelki typu O-ring z kauczuku (EPDM) o twardości 70 ShA, spełniające wymagania normy PN-EN 6811:2002/A3:2006.

Gwinty przyłączeniowe i osiowe w belkach rozdzielacza powinny być zgodne z wymaganiami normy PN-EN ISO 228-1:2005, a wymiary gwintu śrub i nakrętek łączących obejmy powinny być zgodne z normą PN-EN ISO 7045:2012 lub PN-ISO 724:1995.

## Parametry pracy:

- maksymalna temperatura 70°C
- maksymalne ciśnienie 0,5MPa

## Charakterystyka przepływu z zaworami oraz przepływomierzami otwartymi 100%



## Atesty i certyfikaty

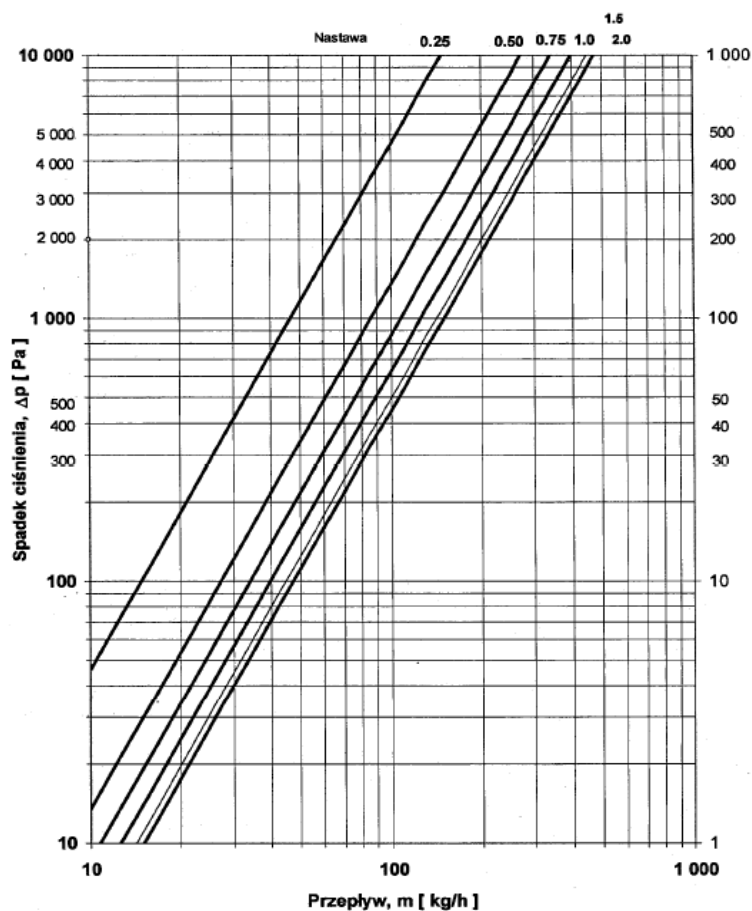


Atest Higieniczny Narodowego Instytutu Zdrowia Publicznego  
BK/W/0734/01/2018



PN-EN ISO 9001:2015

Charakterystyka przepływu z zaworami termostaticznymi w zależności od stopnia ich otwarcia  
(przepływomierze otwarte w 100 %)



Atesty i certyfikaty



Atest Higieniczny Narodowego Instytutu Zdrowia Publicznego  
BK/W/0734/01/2018



PN-EN ISO 9001:2015